



5軸マシニングセンタ用キャリブレーションシステム  
レーザー3Dプローブ *α1*

---

# 非接触レーザー3Dプローブ $\alpha 1$



レーザー3Dプローブを利用すると、ワークテーブルに取り付けた基準球(D= 10mm)の位置を3方向同時に検出できます。

接触式のタッチプローブでは、1カ所で5回測定する必要があります。

$\alpha 1$ はレーザーにより基準級の3次元相対位置がマッピングされるため、1カ所につき1回の測定で済みます。

これにより大幅に測定時間を短縮できます。

基準級(ガラス球)にはセンサーが接触することなく、傷や摩耗が発生しません。

## 特徴

### 非接触・光学式レーザー較正システム

- ・接触計測で生じる誤差を低減
- ・機器の衝突による破損防止

### 対象工作機械

- ・5軸加工機
- ・複合加工機
- ・各種マシニングセンタ

## 測定範囲

- ◆回転軸偏心量測定
- ◆多軸同時運動の静的測定
- ◆多軸同時運動の動的測定(上位機種)
- ◆バックラッシ測定
- ◆テーブル回転軸誤差運動の測定



# システム

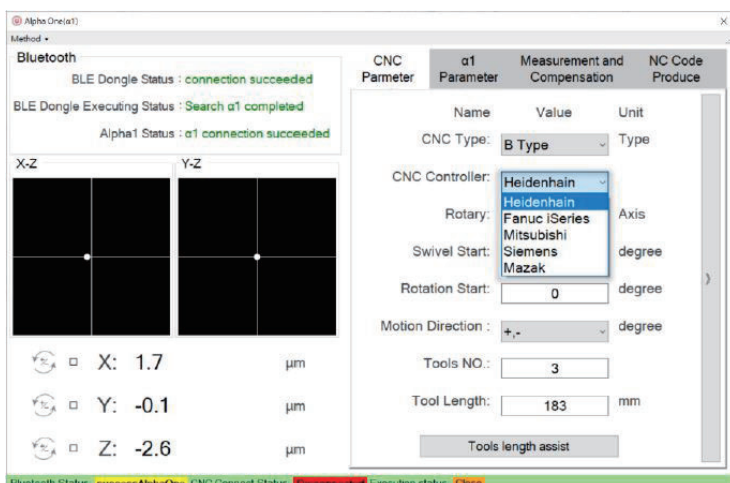
## シンプルな操作

校正はソフトウェアの指示に従って行うため、特に専門的な知識を必要としません。多軸工作機械の定期的なキャリブレーションを簡単に行うことができます。

## 自動補正

自動で補正することで、作業時間の短縮・操作トレーニングの省略、手動入力による間違いをなくすことができます。

### <PC接続の $\alpha 1$ 設定画面>



### ●対応NC

- FANUC
- HEIDENHAIN
- SIEMENS
- MITSUBISHI
- MAZAK
- PC-basedなど

様々なNC装置へ対応しています。

## 仕様

通信:	Bluetooth
受信機:	Small Box
バッテリー:	CR2
分解能:	0.05 $\mu$ m
精度:	0.5 $\mu$ m
測定範囲	$\pm 100 \mu$ m
システム周波数:	1 ~ 40kHz

## 認証

- 製品  
FCC(米国連邦通信委員会)認証  
済みCEマーク取得済み
- 研究所  
ISO/IEC 17025:2005認定済み  
(TAF)

# α1

Alpha One



決對科技有限公司  
JDM Tech Limited Company



NKワークス株式会社

URL <http://www.nk-works.co.jp>

E-MAIL [info@nk-works.co.jp](mailto:info@nk-works.co.jp)



●東京本社

〒 101-0032 東京都千代田区岩本町2-17-17  
TEL 03-3864-5411 FAX 03-3864-6752

●名古屋営業所

〒 453-0856 愛知県名古屋市中村区並木1-336  
TEL 052-419-2501 FAX 052-419-2833

●大阪営業所

〒 532-0004 大阪市淀川区西宮原2-7-38  
新大阪西浦ビル602号  
TEL 06-6395-2640 FAX 06-6395-2641

●京都事業所

〒 612-8433 京都府京都市伏見区竹田藁屋町43  
TEL 075-604-3661 FAX 075-604-3671

●広島営業所

〒 732-0066 広島県広島市東区牛田本町1-10-24  
牛田グリーンビル203号  
TEL 082-511-0622 FAX 082-224-4647

●福井出張所

〒 918-8027 福井県福井市福1丁目2808  
大久保マンション101号  
TEL 0776-63-5942 FAX 0776-63-5943

●福島出張所

〒 961-8055 福島県西白河郡西郷村字道南西75  
新白河丸昌ハイツC1  
TEL 0248-21-9140 FAX 0248-21-9140

●つくばR&Dセンター

〒 300-2657 茨城県つくば市香取台B47-3  
TEL 029-898-9111 FAX 029-898-9543